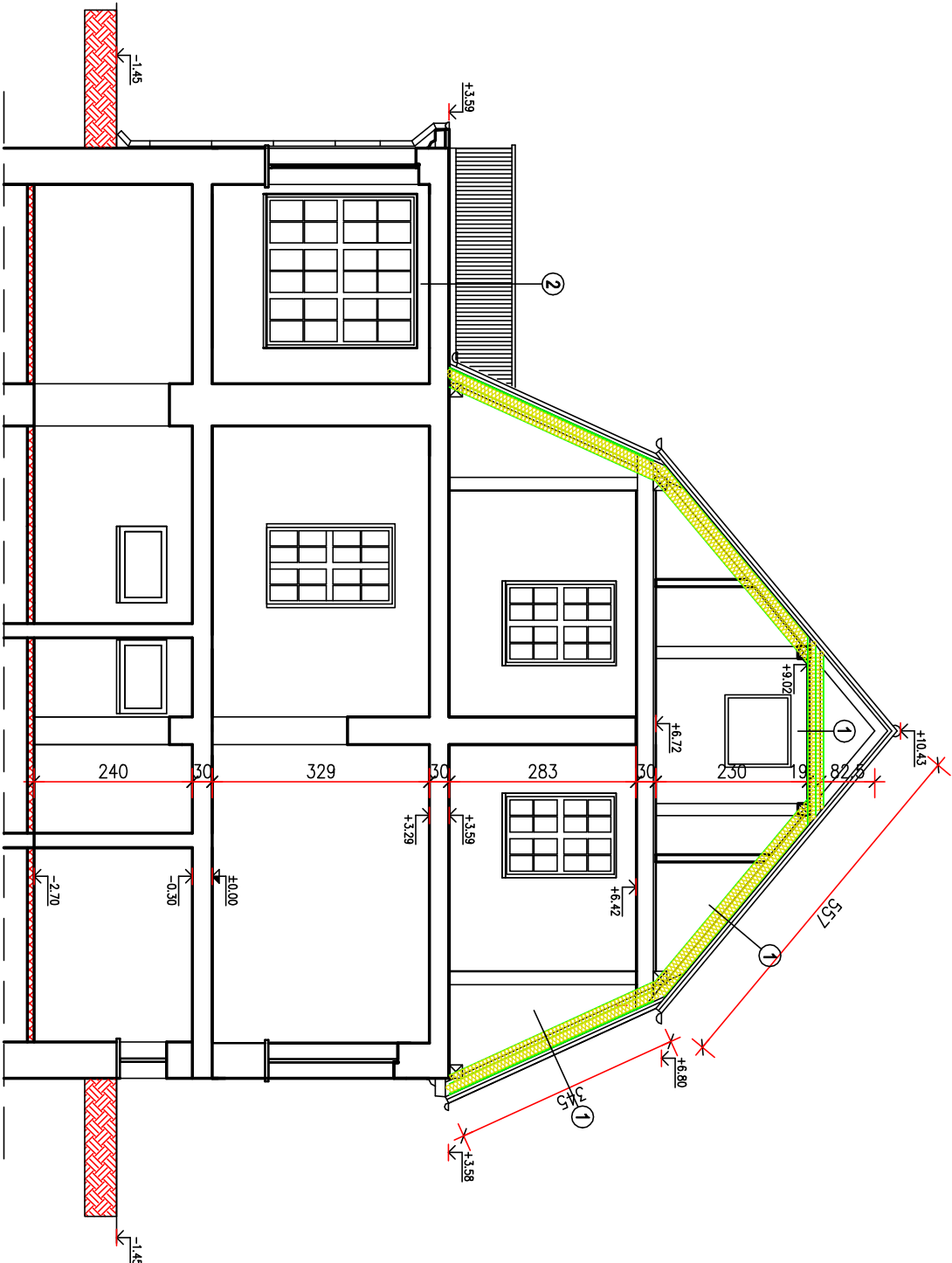


Projekt budowlany remontu

PRZEKRÓJ A-A  
skala 1:100



- 1**
- Warstwy połaci zgodnie z systemem WP/CD60/15/Ogień+ (w klasie odporności ogniowej REI30):
- płyta Nida Ogień Plus typu DF (w pomieszczeniach mokrych typu GMFH11)
  - profil Nida CD60
  - wieszak do poddaszy Nida WP60
  - wkręty do drewna Nida 3,5x35 mm
  - blachowkręty Nida 3,5x25 mm
  - paroizolacja
  - wełna mineralna 12 cm [0,032 W/mK]
  - spoina pomiędzy płytami wykonana np. z masy gipsowej Nida Start z taśmą zbrojącą Nida+Nida Finish
  - krowie
  - między krokiewiami wełna mineralna 12 cm [0,032 W/mK]
  - membrana paroprzepuszczalna
  - deskowanie
  - papa Aspot S40 SBS lub podobna
  - drewniana konstrukcja pod montaż pokrycia dachowego (tały i kontrtały)
  - dachówka ceramiczna karpiówka w łuskę w kolorze ceglastej angoby szlachetnej

**UWAGA:** Wszystkie widoczne, nieobudowane jak wyżej, elementy drewniane konstrukcji dachu zabezpieczyć w klasie odporności ogniowej REI30 - szczegóły w opisie technicznym

**Warstwy tarasu (w systemie Remmers):**

- płytki ceramiczne
- klej do płytek Flexkleber
- elastyczna powłoka hydroizolacyjna ELASTOSCHLAMME 2K - 2 warstwy
- warstwa gruntująca Kiesol 1:1 z wodą
- łastrych cementowy
- folia PE 2x (warstwa poślizgowa)
- izolacja termiczna - styropianposadzkowy EPS -100 03 [0,030 W/mK]
- folia PE 2x (warstwa poślizgowa)
- paroszczelna izolacja przeciwwilgociowa PROFI BAUDICHT 2K 5,5 kg/m<sup>3</sup>
- gruntowanie: Kiesol z wodą 1:1 + DICHTSCHLAMME
- warstwa spadkowa np. zaprawa cementowa Viscacid PCC, spadek 1-2%
- płyta stropowa

PRZEDSIĘWZIESTWO BUDOWLANO-INWESTYCYJNE inż. Bogusław Drotąż ul. B. Chrobrego 24, 78-320 Polczyn-Zdrój				NAOS	
Inwestor:	P. G. L. Lasy Państwowe, Nadleśnictwo Polanów, ul. Klonowa 12, 76-010 Polanów				
Położenie obiektu:	dz. nr. 331/14 obręb Rzeczycza Mała, Ośrodek Edukacji Przyrodniczo – Leśnej				
Obiekt:	Pałec w m. Rzeczycza Mała, Ośrodek Edukacji Przyrodniczo – Leśnej				
Stadium:	Projekt budowlany remontu			Data: 22.10.22	
Rysunek:	Nr 6 – Przekrój A-A			Skala: 1:100	
Sporządził:	Imię i nazwisko:			Podpis:	
Kier. zespół:	inż. Bogusław Drotąż			A/PMB/8300/268/81	
Architektura:	mgr. arch. Andrzej Tyszecki			A/PMB/8300/124/79	